



PRÜFUNG IM AUTOMATIK-AUTO ABLEGEN...

- ✓ Volle Konzentration auf den Verkehr
- ✓ Kein „Abwürgen“ in der Prüfung
- ✓ Stressfreie Prüfungsfahrt

...UND OHNE BESCHRÄNKUNG SCHALTWAGEN FAHREN!

- ✓ Schalten lernen ohne Druck
- ✓ Testfahrt mit dem Fahrlehrer
- ✓ Freie Auswahl beim Fahrzeugkauf
- ✓ Flexibilität bei Mietwagenbuchung

ENTSPANNTE PRÜFUNG IM AUTOMATIK-AUTO ...

Mit B197 kannst du alle Fahrzeuge der Klasse B fahren – ohne Beschränkungen. Und das trotz Prüfung im Automatikfahrzeug!

- ✓ Wohnmobil
- ✓ Elektrofahrzeug
- ✓ Bulli
- ✓ Sportwagen
- ✓ Oldtimer
- ✓ Jeep
- ✓ Mietwagen

UND DANACH:
SO VIEL **SCHALTWAGEN**
WIE DU WILLST.

UNBESCHRÄNKTER FAHRSPASS MIT B197



Fahrschule R. Plechinger



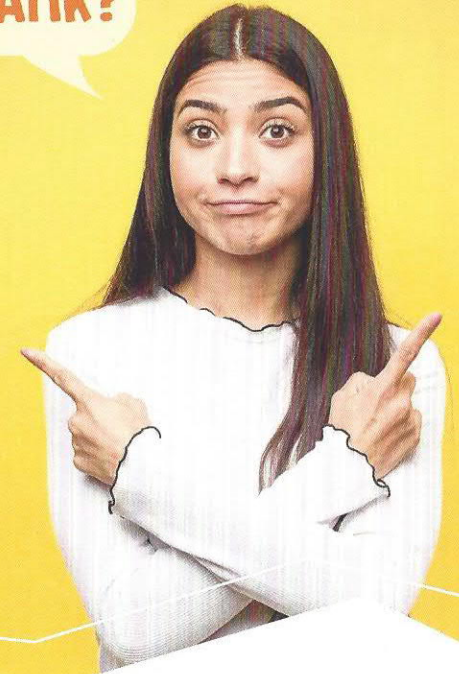
Tel: +49 (0) 8502 91 84 79
www.fahrschule-plechinger.de
Dein Partner für alle Führerscheinklassen
Passau · Neukirchen am Inn · Fürstzell · Ruhstorf
Bad Griesbach i. R. · Tettenweis · Hartkirchen

© 2021 Verlag Heinrich Vogel | Springer Fachmedien München GmbH | Aschauer Straße 30
81549 München | (089) 20 30 43 – 1800 | vertrieb-fahrschule@springer.com
Springer Fachmedien ist Teil von Springer Nature.
Bildnachweis: Asier/stock.adobe [m] (Cover), Alina Rosanova/stock.adobe [m] (außen),
standret/stock.adobe [m] (Innen), zinkevych/stock.adobe (Innen)

Artikel-Nr. 87072 | Stand 03/2021

SCHALTUNG?

AUTOMATIK?



GANZ EINFACH:
BEIDES!!

Prüfung im Automatik-Auto ablegen und
ohne Beschränkung Schaltwagen fahren!

Alle Infos zu B197!

VOGEL
VERLAG HEINRICH VOGEL

SCHLÜSSELZAHL 197

DEIN WEG ZU UNBESCHRÄNKTEM FAHRSPASS:

Ausbildung
im Automatik-Auto

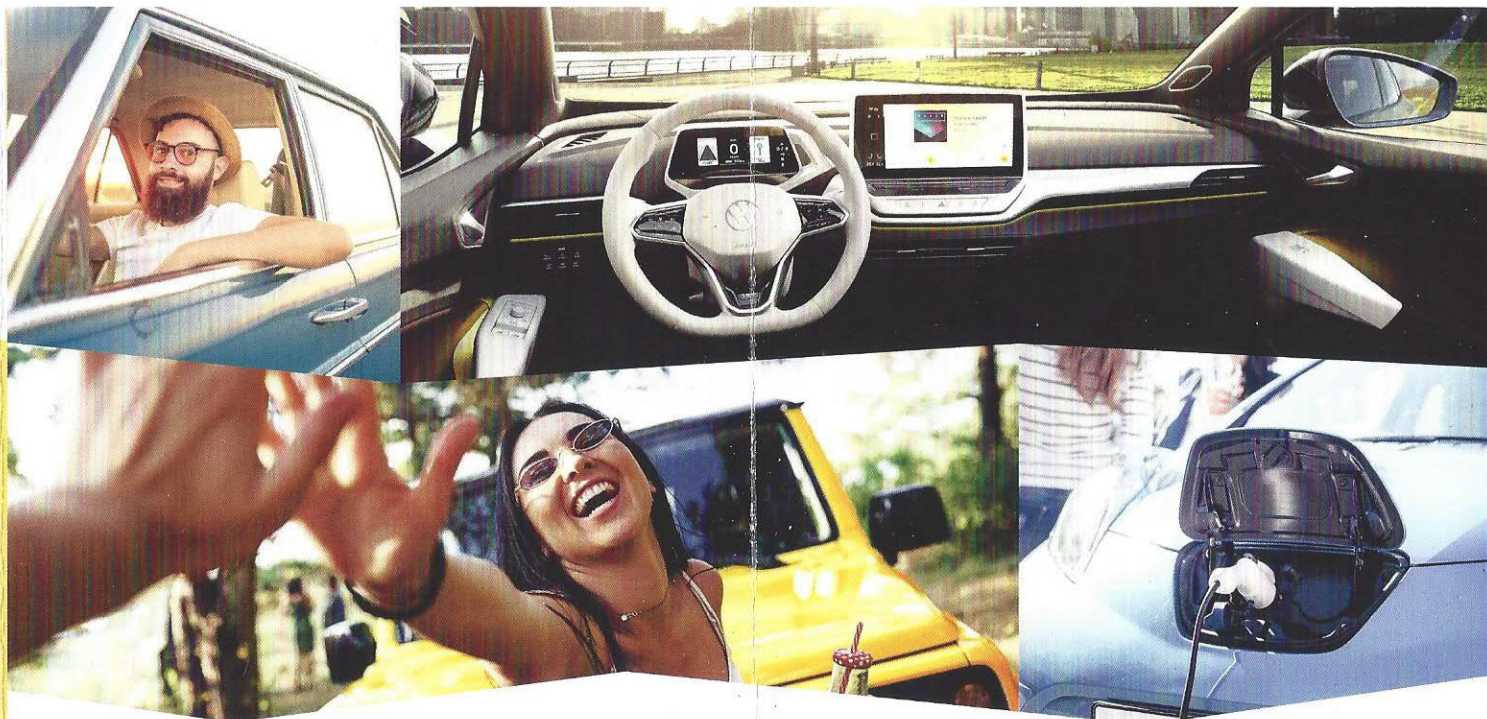
Ergänzende Schalt-Ausbildung
von mind. 10 Stunden auf
Kfz mit Schaltgetriebe

Erfolgreiche Testfahrt
mit deinem Fahrlehrer im Schaltfahrzeug,
mind. 15 Min. inner- und außerorts

Nachweis für die Behörde
ausgestellt von deiner Fahrschule

Praktische Prüfung
im Automatik-Auto

Freie Fahrt
egal, mit welchem Antrieb!



UND SONST SO? DEINE ALTERNATIVEN

Komplette Ausbildung im Schaltfahrzeug

So wie bisher: Die gesamte Ausbildung erfolgt auf dem Schaltfahrzeug, inkl. aller Sonderfahrten. Auch die Prüfung wird im Schaltwagen abgelegt.

Die reine Automatikausbildung

Wenn du deine ganze Ausbildung und Prüfung im Automatik-Fahrzeug absolvierst und das Schalten nicht lernst, wird dir die Schlüsselzahl 78 in den Führerschein eingetragen. Du bist dann nur zum Führen eines Automatikfahrzeugs berechtigt.

WEG MIT DER 78! SCHALTAUSBILDUNG NACHHOLEN!

Du hast damals deine Prüfung auf einem Automatik-Fahrzeug abgelegt und hast die Schlüsselzahl 78 im Führerschein stehen?

Die Schaltausbildung kannst du jetzt ganz einfach nachholen. Mach (mind.) 10 Fahrstunden im Schaltwagen und eine abschließende Testfahrt mit deinem Fahrlehrer und lass die nervige Beschränkung aus deinem Führerschein streichen.